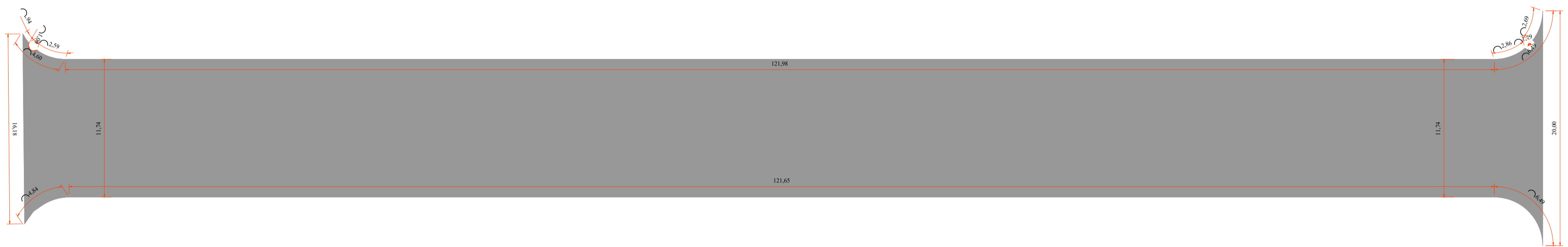


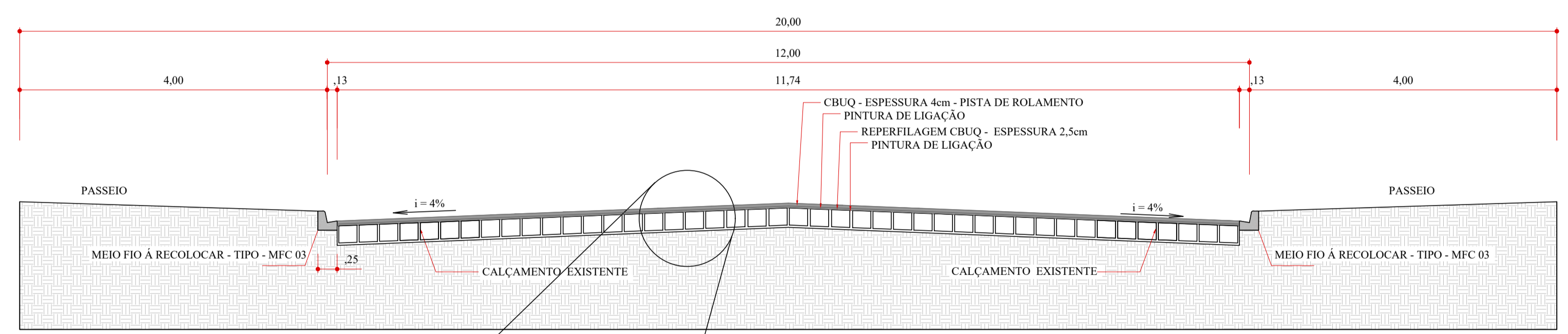
PLANTA DETALHE LIMPEZA, PINTURA DE LIGAÇÃO, REPERFILAGEM E PISTA DE ROLAMENTO

Escala: 1/250
Area = 1.533,83m²

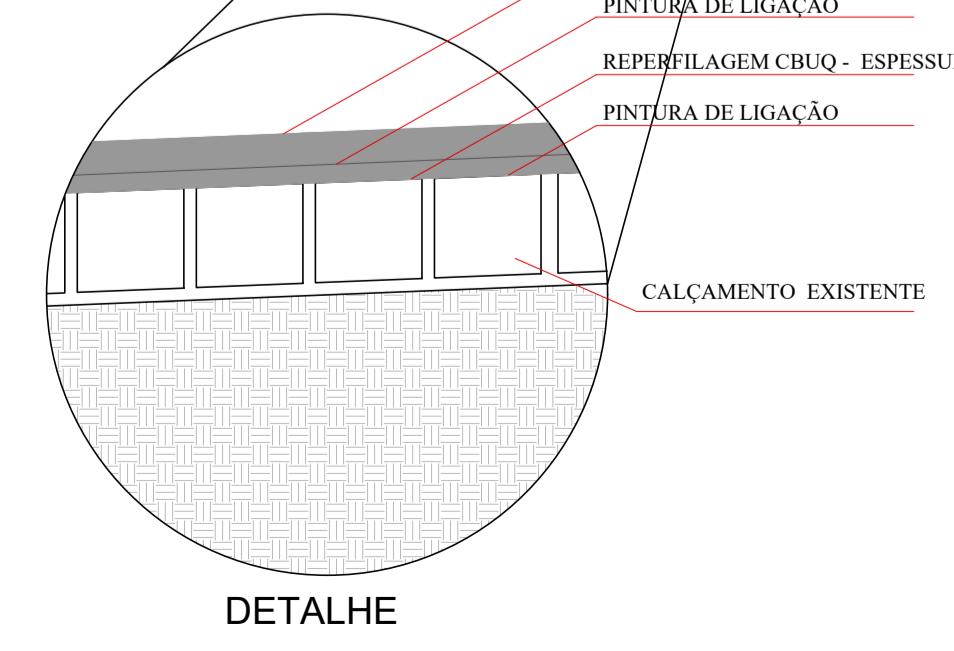


PLANTA DETALHE LIMPEZA, PINTURA DE LIGAÇÃO, REPERFILAGEM E PISTA DE ROLAMENTO

Escala: 1/250
Area = 1.533,83m²

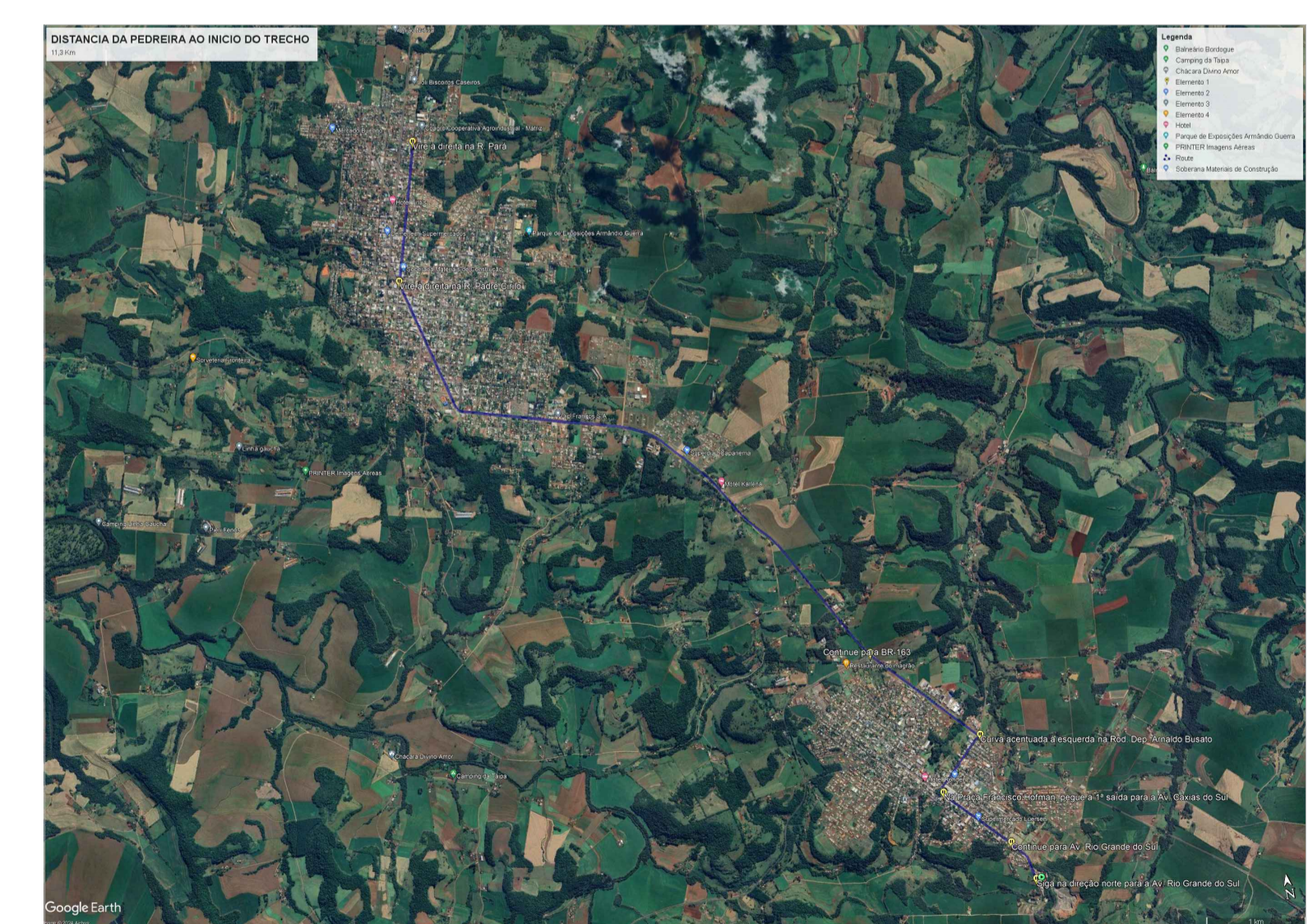


SECÇÃO TRANSVERSAL TIPO RECAPE ASFÁLTICO SEM ESCALA RUA PARÁ



QUANTITATIVO

LIMPEZA E PINTURA DE LIGAÇÃO = 1.533,83m ²
REPERFILAGEM ESPESSURA 2,5cm = 96,55 TON.
2ª PINTURA LIGAÇÃO = 1.533,83m ²
CBUQ - PISTA DE ROLAMENTO ESPESSURA 4cm = 154,48Ton.



DISTÂNCIA FIXA DA PEDREIRA AO INÍCIO DO TRECHO
11,3Km

PREFEITURA MUNICIPAL		SAÚDE PÚBLICA	
PAVIMENTAÇÃO ASFÁLTICA			
PROJETO GEOMÉTRICO/PAVIMENTAÇÃO			
PAVIMENTAÇÃO ASFÁLTICA EM CBUQ			
Rua Pará entre a Rua Padre Cirilo e Rua Tamoios - S. Cristóvão - Capanema Pr.			
RESPONSÁVEL TÉCNICO:	ÁREA TOTAL:	LOCALIDADE/BARRIO:	PROJETO:
RUBENS L.R. SOUZA CREA: RS-045016-7 Engenheiro Civil e Segurança do Trabalho	1.533,83m ²	São Cristóvão	Evandro C. Malinski
ESCALA:	INDICADA	DATA:	FOLHA:
		Fevereiro de 2024	ÚNICA